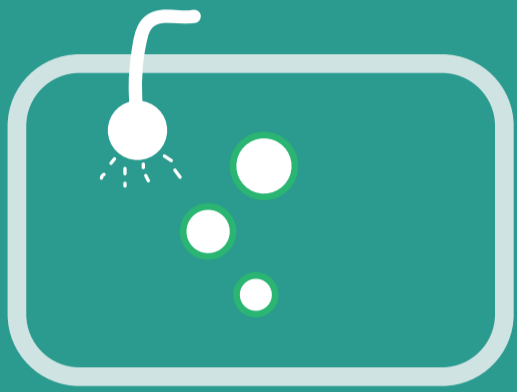


カーコーティングの **KeepPer**

日常のあらゆる所に、

「キレイ・ラク」のお手伝い。



キッチン

キーパー

KeepPer

シンクコーティング

※シンク・蛇口

標準料金 —— ※大きさにより変更あり

4,400 円 (税込)

調理台コーティング

標準料金 —— ※大きさにより変更あり

5,600 円 (税込)

※施工不可な場所

布・革・EVA スポンジ・コルク・木材・天然大理石

使用頻度・劣化具合により異なりますが
1年間の効果が期待できます

コーティング前のクリーニングは
お客様自身で行って頂くか
プロでキレイにすることも可能です
(新品の場合は、クリーニングは必要ありません。)

キッチン全体クリーニング

参考料金 —— ※サイズにより変更あり

20,680 円 (税込)

こげつきやヌメリ・油汚れなどの
キッチン特有の頑固な汚れをピカピカに。
汚れに適した方法でスッキリ仕上げます。



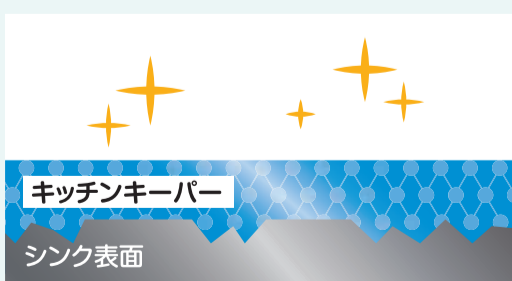
POINT

シンクコーティング+調理台コーティング
まとめてのご依頼で、洗面台を
無料施工！

洗面台

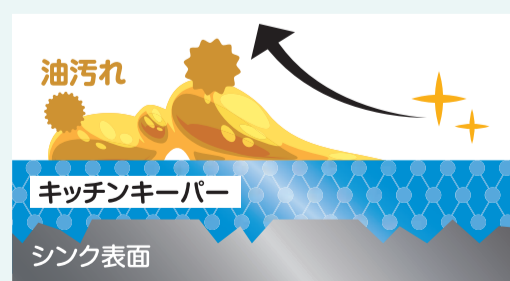


古傷を埋め “新品のような光沢へ”



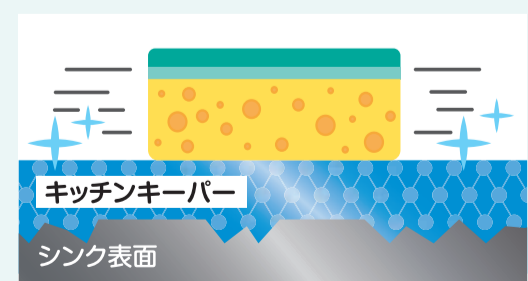
擦り傷や凸凹を埋めることで、
表面が平滑になり白ボケを無くし、
新品のような“光沢”を復活させます。

汚れを弾くから “お手入れラクちゃん”



コーティングの優れた防汚効果により、
油汚れ・様々な汚れが定着せずに
水だけでサッと流れ落ちます。

独自の技術で “擦り傷から守る”



キッチンキーパーの厚みのあるガラス
被膜はしっかりと擦り傷から守ることが
証明されています。
(※第3者機関で立証。認定。)

▶ キッチンキーパー施工箇所



- 注意:**
- 床などの滑ると危険なところへは施工しないでください。
 - 200℃以上の高温には耐えられません。

⚠ 施工不可な素材

素材が変色、またはコーティングが染み込み拭き取れない為、**布、革、EVAスポンジ、コルク、木材、天然大理石**には施工できません。



▶ キレイがよみがえる

柔軟で分厚いコーティング被膜により、施工表面の微細な凹凸や傷を埋め戻して平滑化し、美観の改善と優れた防汚効果を発揮します。その傷の埋め込み効果を分光測色計を用いて明度を測定。

■明度の測定(単位:L*)

表面が荒れた塗装板	表面が荒れた塗装板にコーティング施工
4.31	2.29

※数値が低いほど平滑な状態。

5

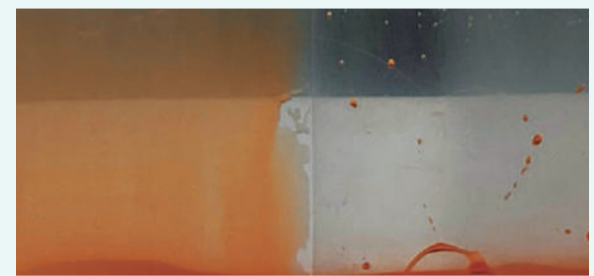
▶ 傷つきにくい

300gの加重を掛けた針で試験表面をひっかき、耐傷性能の有無を評価。コーティングを施すことにより、ひっかき傷から施工表面を守ることが実証されました。

品名	荷重	結果		
		塗付部		未塗付部
		コーティング剤除去前	コーティング剤除去後	
試験板A	0.49N	引っかき傷を認めない	引っかき傷を認めない	引っかき傷を認めない
	0.98N	同上	同上	引っかき傷を認める
	1.47N	同上	同上	同上
	1.96N	引っかき傷を認める	同上	同上
	2.45N	同上	同上	同上
	2.94N	同上	同上	同上

▶ 油汚れへの強さ

コーティングの優れた防汚効果により、ラー油(油汚れ)が速やかに流れ落ちます。



未施工

コーティング施工

▶ 素材への安全性

■ 試験方法

塗装・樹脂・ゴム・金属の JIS 試験片と浴室に使用されている素材の試験片に、お風呂用コーティングとキッチンを塗布し、恒温槽を約80℃に加熱した状態で120時間放置する。

黒色塗装板	異常なし	硬質塩化ビニール	異常なし	亜鉛メッキ	異常なし
ポリカーボネート	異常なし	クロームメッキ	異常なし	FRP	異常なし
ABS	異常なし	天然ゴム(NR)	異常なし	ゲルコート	異常なし
ポリアセタール	異常なし	クロロプレンゴム(CR)	異常なし	ステンレス	異常なし
ポリエチレン	異常なし	アクリロニトリル・ブタジエンゴム(NBR)	異常なし	ホーロー	異常なし
ポリプロピレン	異常なし	エチレン・プロピレン・ジエンゴム(EPDM)	異常なし	タイル	異常なし
PET	異常なし	スチレン・ブタジエンゴム(SBR)	異常なし	陶器	異常なし
フェノール	異常なし	アルミ(アルマイト処理がされたもの)	異常なし	人工大理石	異常なし
軟質塩化ビニール	異常なし	黄銅(真鍮)	異常なし	ガラス	異常なし

▶ 人体への安全性

- 「急性経口投与毒性試験」合格
- 「皮膚感作性試験」合格
- 「皮膚刺激性試験」合格



※一般財団法人 化学物質評価研究機構にて実証



お問合せ / 見積 / ご依頼のご連絡は



企画営業部 / 外販課
池田まで

0563-35-2222

090-3482-0516

